

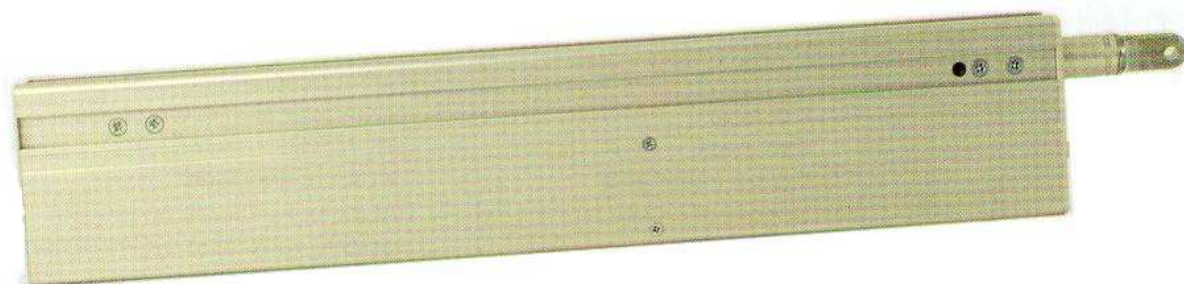
Technický list:

LKS – M3

Požární
odvětrání s.r.o.

Mihulka František - 607 561 562
Kostelecký Rudolf - 728 720 314

Přímočarý motor pro otevírání oken a světlíků ve variantě 230V.
Pro použití dvou motorů na jednom okně či světlíku je nutné objednat LKS - M3 Tandem.



Technická data:

LKS-M3	230 V
zdvih	82, 300, 500 nebo 750
tlačná síla a tažná síla	500 / 250 N !
vstupní napětí	230V (+10% / - 15%)
proudový odběr	0,2 A
rychlost bez zatížení	10 mm / s
třída ochrany	IP 54
kabel	5 x 0.75 mm ² (asi 1,6 m)

Povrchová úprava:

Stříbrný elox EV1, konce – šedý plast
Možnost těla motoru v barvě RAL

Požární odvětrání s.r.o.
Luční 139, 267 01 Zahořany

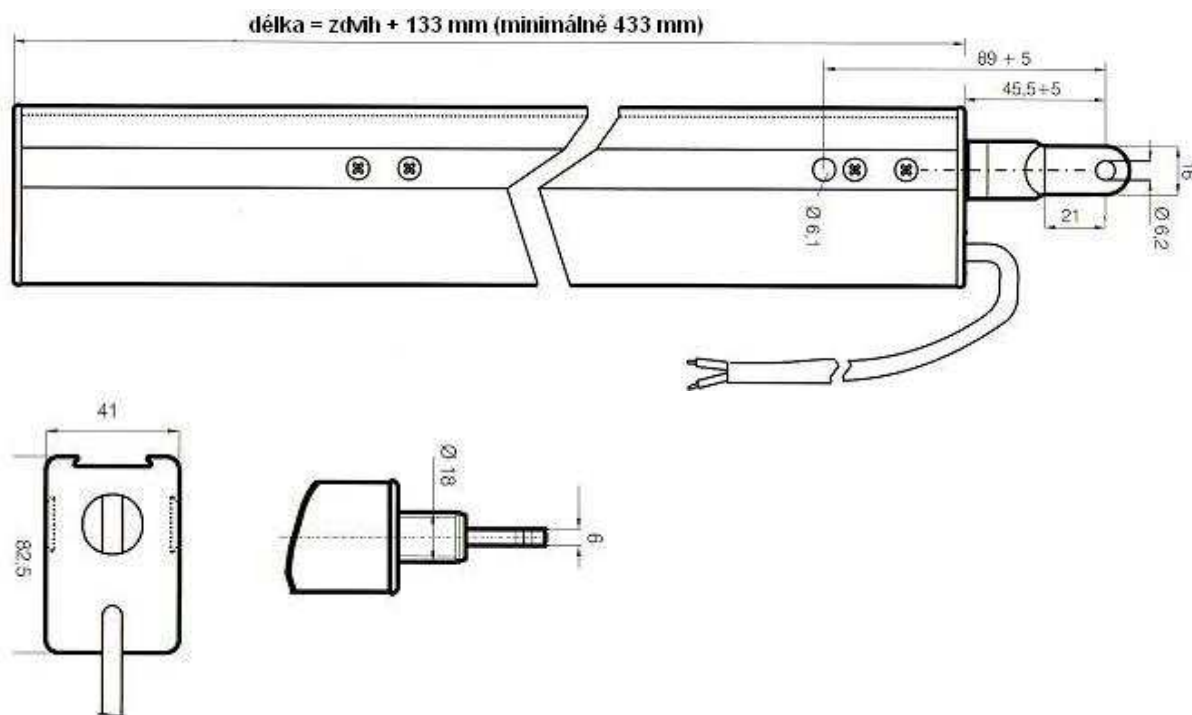
IČO: 288 70 972
DIČ: CZ 288 70 972

mihulka@pozarniodvetrani.cz

www.pozarniodvetrani.cz

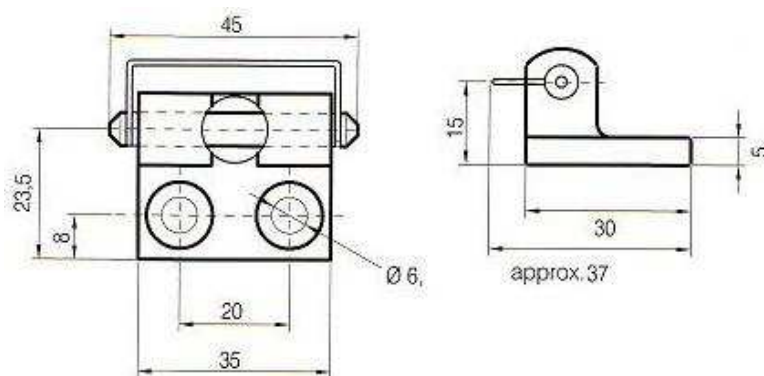
kostelecky@pozarniodvetrani.cz

Rozměry:

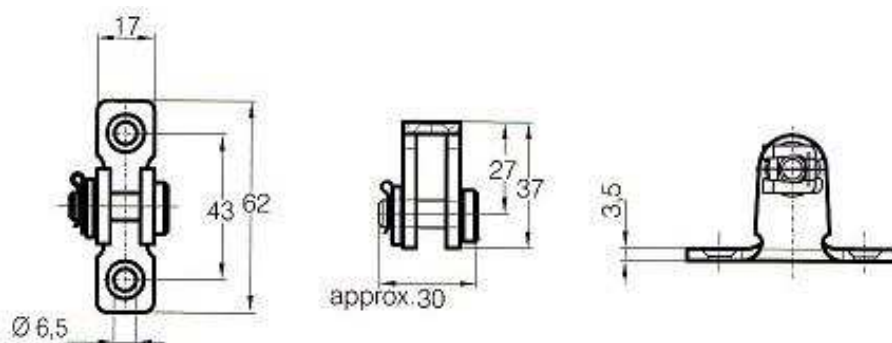


Konzole (nejsou součástí balení motoru):

Konzole křídlová FB9/A



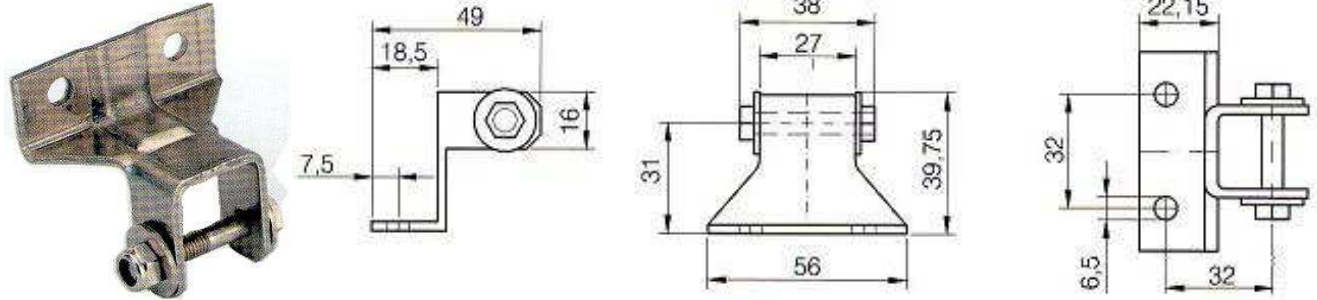
konzole křídlová FB9/C



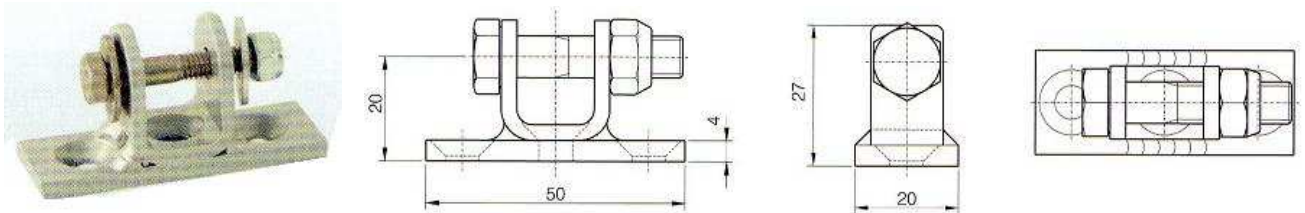
Požární odvětrání s.r.o.
Luční 139, 267 01 Zahvoňany

IČO: 288 70 972
DIČ: CZ 288 70 972

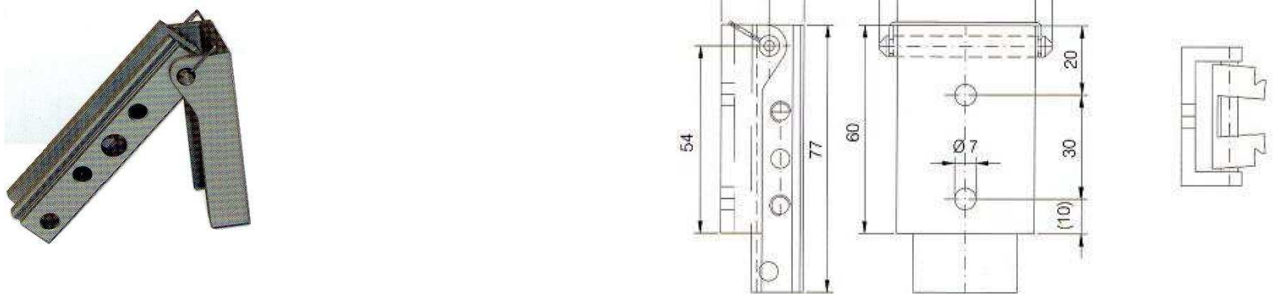
konzole křídlová FB9/G



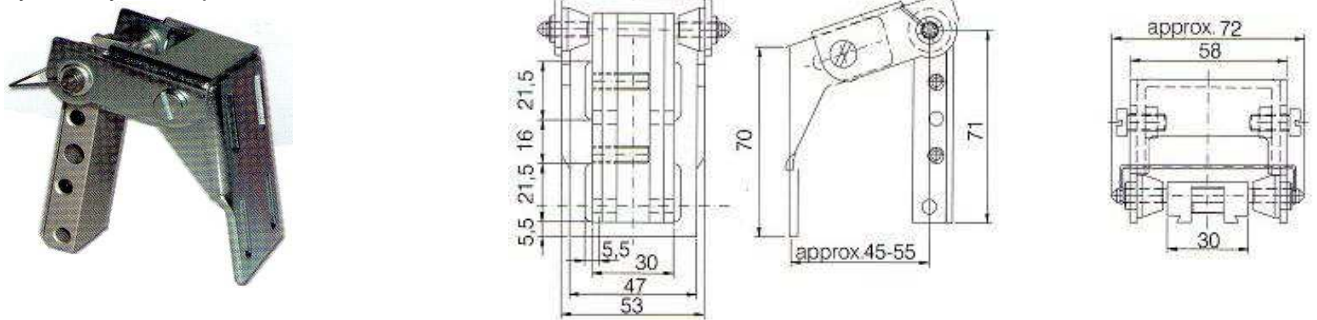
křídlová konzole FB9/J



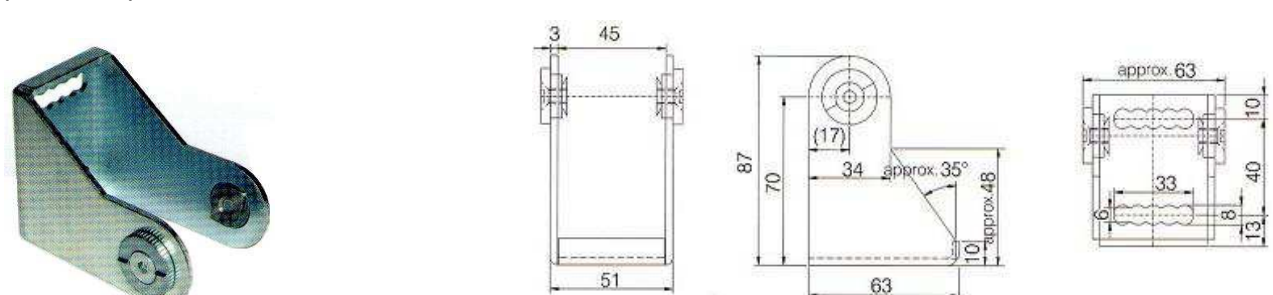
kyvná upevňovací konzole K26/B



kyvná zvýšená upevňovací konzole K27/B



posuvná upevňovací konzole K28/B



Požární odvětrání s.r.o.
Luční 139, 267 01 Zahvoňany

IČO: 288 70 972
DIČ: CZ 288 70 972

mihulka@pozarniodvetrani.cz

www.pozarniodvetrani.cz

kostecky@pozarniodvetrani.cz

Bezpečnostní pokyny při instalaci motoru LKS-M3 (dále jen motoru):

Instalaci může provádět pouze osoba proškolená výrobcem či dodavatelem zařízení. Instalaci může provádět pouze osoba s odbornými znalostmi a vzděláním v oboru elektro.

V případě instalace motoru na sklopné nebo výklopné křídlo je třeba tyto okna vybavit mechanickým zabezpečením (nůžkami), a to s dostatečným zdvihem s ohledem na délku motoru.

Dbejte na odpovídající pevné připevnění motoru na rám i křídlo, které odpovídá síle motoru.

Motor musí mít svůj zdroj proudu. Napětí a síla zdroje proudu musí být v souladu s technickými parametry motoru.

Před prvním uvedením do provozu je třeba zkontrolovat přívodní kabely, Zvláště je nutno zohlednit průřez kabelu.

Zařízení se smí používat pouze k účelům, pro které bylo vyrobeno. Jakékoliv jiné použití je zakázáno. Co není výslovně dovoleno je zakázáno.

Veškeré komponenty jsou určeny pouze pro interiérové použití.

Připojení na zdroj 230 V provedte až po přezkoušení celého zařízení.

Při zavírání i otevírání okna je třeba mít na paměti sílu motoru přesahující 500 N, či 1000 N v použití dvou motorů na okně. Je zakázáno vkládat ruku či jinou část těla do dráhy motoru, nebo ovládaného prvku (např. okna, světlíku). Hrozí nebezpečí úrazu. Pohyb okna či motoru lze zastavit pouze pomocí tlačítka nebo odpojením od zdroje elektrického proudu. Jakékoliv jiné způsoby zastavení (např. pomocí lidské síly) mohou mít za následek poranění.

Provozovatel musí pravidelně kontrolovat funkčnost motoru. Při případné závadě je třeba okamžitě vyrozumět zřizovací firmu. Vadné díly je nutné okamžitě nahradit originálními náhradními díly. Motor smí zásadně otevírat pouze výrobce.

Dále je třeba mít na paměti znění následujících norem a jejich novelizace:

ČSN 730802, ČSN 730804, ČSN 332000, ČSN 332130, ČSN EN 50265-1,
ČSN EN 50265-2-1, ČSN 730875, ČSN EN 294, ČSN EN 349, ČSN EN 60204,
ČSN EN 60335-1 + A55, ČSN EN 60529, ČSN EN 12101-1, ČSN EN 12101-2,
a další

Veškeré pochybnosti konzultujte s firmou Požární odvětrání s.r.o.!

www.pozarniodvetrani.cz